



**WIEGMANN**  
UMFORMTECHNIK



WIRTSCHAFTLICH. HOCHWERTIG. NACHHALTIG.



**SIDING PLUS**

Perfektion in Fassaden

# SIDING PLUS

Vollendung und Vielfalt im Fassadendesign.

## VORTEILE:

- Baubreiten 200 bis 800 mm
- Fugenbreiten bis 25 mm
- Größere Stützweiten
- Größere Verlegeleistungen

Entdecken Sie das vielfältig einsetzbare Siding Plus, jetzt mit neuen Deckbreiten von 200 bis 800 mm! Als vorgehängtes und hinterlüftetes Fassadenelement ist das lineare Bauelement horizontal, vertikal, diagonal mit und ohne Schattenfuge einsetzbar.

Durch die durchdringungsfrei verdeckte Befestigung auf der Systemleiste und die industrielle just-in-time Fertigung zählt Siding Plus zu den hochwertigsten und wirtschaftlichsten hinterlüfteten Fassadensystemen.



## Hier zeigt Perfektion seine ganze Vielfalt

Neue Deckbreiten von 200 bis 800 mm und Profilgeometrien mit optimaler Statik eröffnen völlig neue Möglichkeiten der wirtschaftlichen Fassadengestaltung. Zusammen mit der Systemleiste und den innovativen Oberflächen qualifiziert sich Siding Plus einmal mehr für den anspruchsvollen Büro-, Gewerbe und Wohnungsbau. Die abgestimmte, multifunktionale Unterkonstruktion ermöglicht die Kombination verschiedener Baubreiten sowie die Verwendung von Sidings mit Null- oder Schattenfugen innerhalb einer Fassade. So lassen sich Gestaltungsraaster bei Neubau und Sanierung optimal und preiswert anpassen. Siding Plus wird dabei immer zwängungs- und durchdringungsfrei auf unserer Systemleiste montiert.

Seit der Übernahme von Hoesch wird Siding Plus in unserem Werk Bersenbrück produziert. Dies gewährleistet in allen Produktionsstufen höchste Qualitätsstandards, größtmögliche Vormaterialsicherheit, kurze Transportwege und maximale Flexibilität.

### Planen sie mit variantenreichen Fassaden, die ihresgleichen suchen:

- Zulassung ETA-17/0639
- Vorgehängte, hinterlüftete Fassade (VHF)
- Standardbaubreiten 200, 300, 400, 500, 600, 700 und 800 mm
- Variable Sonderbaubreiten von 120 bis 800 mm
- Durchdringungsfreie, verdeckte Montage
- Vertikale, horizontale, diagonale oder Überkopf-Montage
- Fugenbilder kombinierbar S15, S20, S25 und N00
- Multifunktionelle Systemleiste
- Seitlicher Abschluss mit Kopfkantung
- Verkürzte Montagezeiten, geringere Montagekosten
- Hoher statischer Ausnutzungsgrad
- Wärmebrückenarmer, wahlweise auch wärmebrückenfreier Aufbau
- Zwängungsfreie Montage von Unterkonstruktion und Fassade nach DIN 18516-1
- Nicht brennbar 13501-1, 96/603/EG, 2000/603/EG



Bauprodukte von Wiegmann entsprechen den geltenden europäischen Richtlinien.



Verwaltungsbau



Flughafenbau



Industriebau



Wohnbau

# SIDING PLUS

## Technische Daten

Siding Plus ist in Stahl sowie in unterschiedlichen Materialstärken lieferbar. Die verwendeten Materialien werden mit hochwertigen, ideal abgestimmten Beschichtungssystemen versehen. Je nach Beschichtungswahl bieten wir Ihnen auf unsere hochmoderne „matt-de-luxe“ Farbkollektion Garantien von bis zu 20 Jahren.

Als Multitalent erweist sich dabei die Systemleiste, auf der unterschiedliche Standardbaubreiten, sowie die Elemente Typ N (Nullfuge) und Typ S (mit Schattenfuge) untereinander kombiniert werden können. Dabei werden die Fassadenelemente zeitsparend und präzise in die Systemleiste eingehängt und verdeckt und durchdringungsfrei montiert. Eine eigenständige Strukturierung der Gebäudeoberflächen ist somit kostensparend durchführbar. Des Weiteren wird über die Unterkonstruktion eine Temperaturdehnung der Fassade spannungsfrei ausgeglichen und eine zwängungsfreie Montage nach DIN 18516-1 erfüllt. Die Verlegerichtung kann wahlweise sowohl von oben als auch von unten erfolgen. An Gebäudeecken und Fensterlaibungen sind zudem individuelle Lösungen mit speziell gestalteten Eckelementen möglich. Die Fertigung erfolgt stets nach Ihren Maßangaben, wodurch die Schneidearbeiten bei der Montage auf ein Minimum reduziert werden.

Profitieren Sie von unserer jahrzehntelangen Erfahrung und den spezifischen Vorteilen unserer Produkte. Wir freuen uns auf Ihr Bauvorhaben!

### PROFILGEWICHTE – UNGELOCHT STAHL

Baubreite	Max. Länge	Empf. Länge	1,25 mm		1,00 mm	
			Gewicht		Gewicht	
mm	m	m	kg/m	kg/m <sup>2</sup>	kg/m	kg/m <sup>2</sup>
200	8	6	3,60	18,00	2,88	14,40
300	8	6	4,60	15,33	3,68	12,27
400	8	6	5,60	14,00	4,48	11,20
500	8	5	6,60	13,20	–	–
600	8	5	7,60	12,67	–	–
700	8	4	8,60	12,29	–	–
800	8	4	9,60	12,00	–	–

### ZULASSUNGEN & ZERTIFIKATE

- ETA 17/0639 (Europäische Technische Bewertungen)
- Eine Leistungserklärung / DOP erfolgt für den Verwendungszweck nach DIN EN 1090-1

### TYP S

#### HORIZONTALE, VERTIKALE & DIAGONALE VERLEGUNG

Für die horizontale, vertikale oder diagonale Verlegung mit Schattenfuge. Standardbaubreiten mit Schattenfuge werden auf Systemleiste montiert. Variable Sonderbaubreiten von 120 bis 800mm auf Anfrage. Bei horizontaler Verlegung empfiehlt sich beim Typ S die Montage von oben beginnend nach unten.

### TYP N

#### VERTIKALE VERLEGUNG

Die vertikale Montage des TYP N erfolgt auf einer horizontal verlaufenden Systemleiste. Die Fassadenelemente werden rasch und präzise eingehängt und mittels Festpunktreihe fixiert. Die Elemente Typ N und Typ S (mit und ohne Schattenfuge) lassen sich kombinieren.

### TYP N

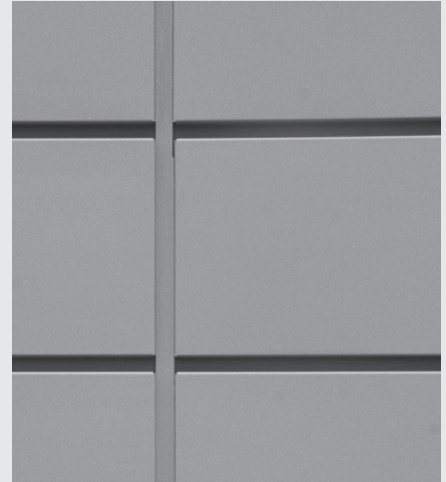
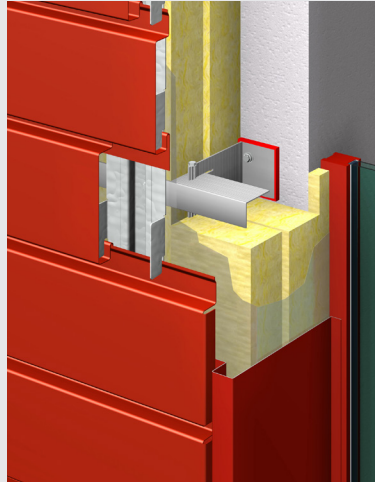
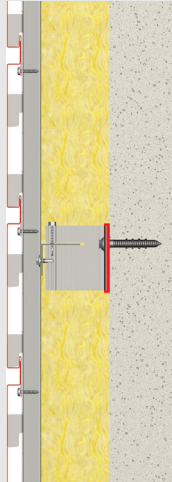
#### HORIZONTALE & DIAGONALE VERLEGUNG

Für die horizontale oder diagonale Verlegung. Die weitreichend justierbare Unterkonstruktion schafft Platz für Dämmung und Hinterlüftung und gleicht Bautoleranzen optimal aus. Besonders wirtschaftlich und zeitsparend wird jedes Fassadenelement in die Systemleiste eingehängt und an nur einem Fixpunkt befestigt. Verlegerichtung von oben nach unten.

# VERLEGEARTEN AUF SYSTEMLEISTE

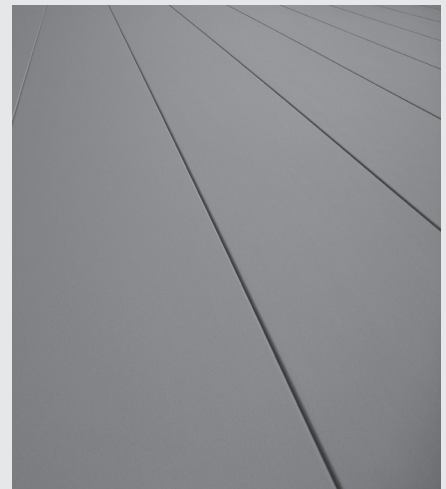
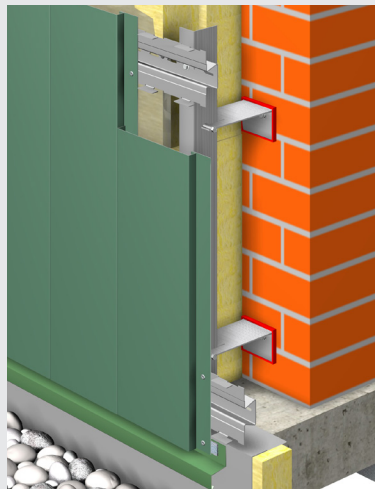
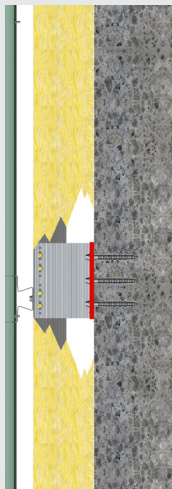
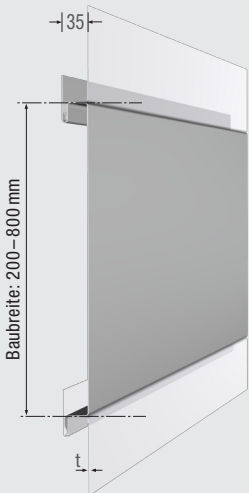
Vielfalt ab Werk

Ortbeton (horizontales Tragprofil)



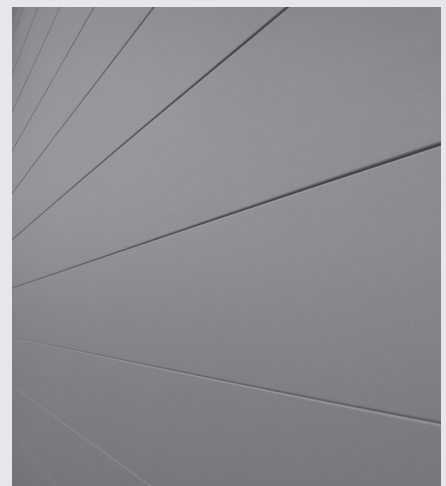
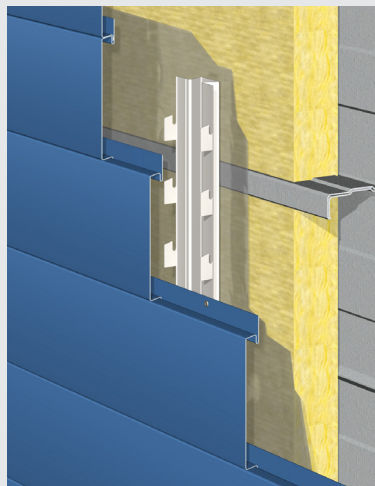
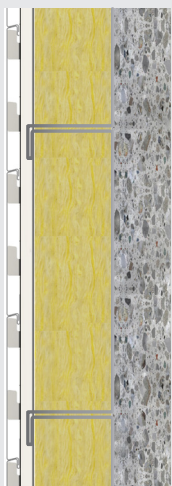
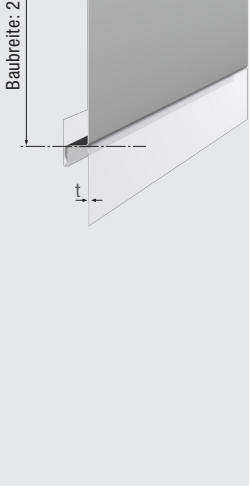
Typ S, horizontal verlegt

Mauerwerk (vertikales Tragprofil)



Typ N, vertikal verlegt

Industriekassette:



Typ N, horizontal verlegt

# GESTALTUNG INDIVIDUALITÄT IN SERIE

Kreativ, Funktional, Wirtschaftlich

1. Diverse Untergründe
2. Statisch optimierte Konsole
3. Verliersicherer Isolator
4. Tragprofil mit optimierter Statik
5. Multifunktionale Systemeiste
6. Abdeckprofil in Fassadenmaterial
7. Individuelle Kantbleche
8. Kombinierbare Standardfarben
9. Kombinierbare Standardbaubreiten

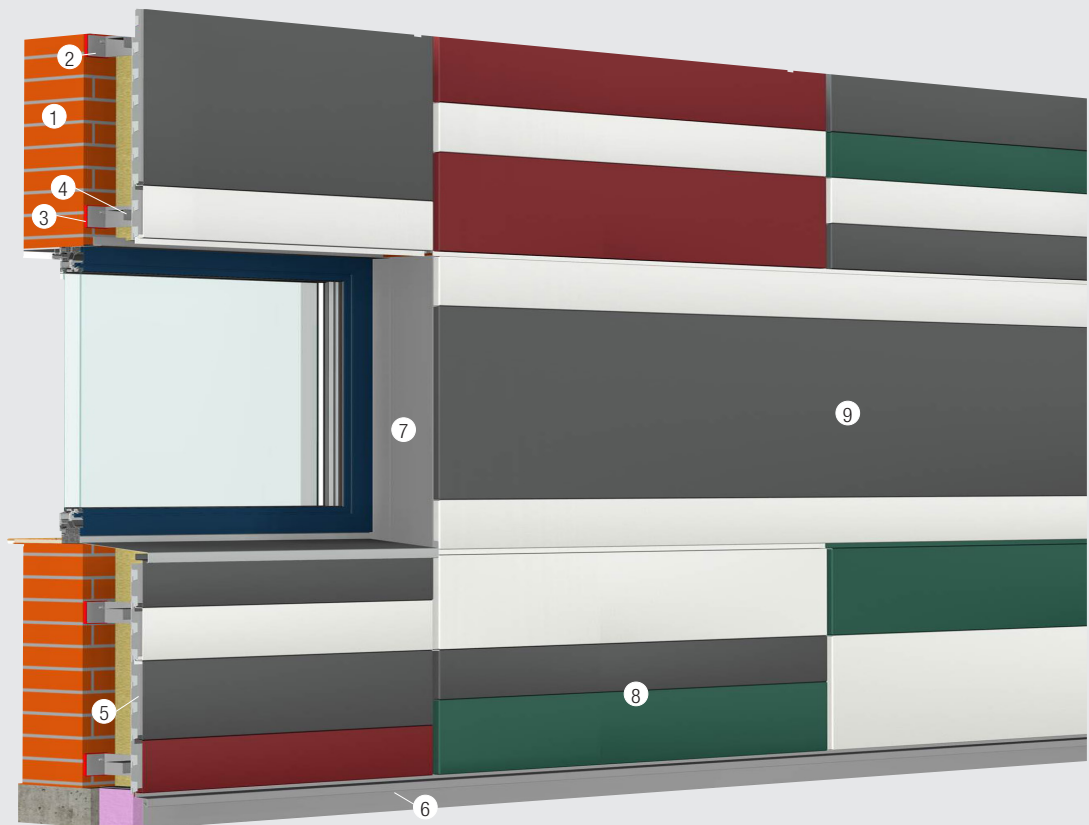


Abbildung links:  
Typ S20 mit 20 mm-  
Fugenabdeckblech –  
Spiegelblech

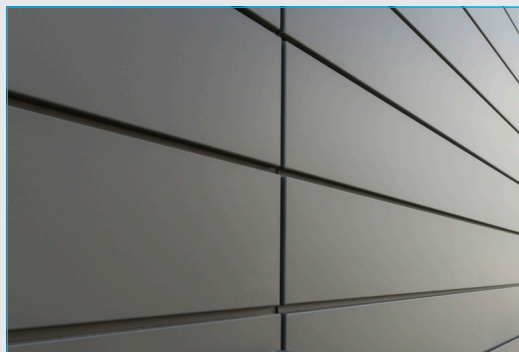


Abbildung rechts:  
„matt-de-luxe“ 207,  
Typ N00,  
600 mm Baubreite  
mit Sonderlänge

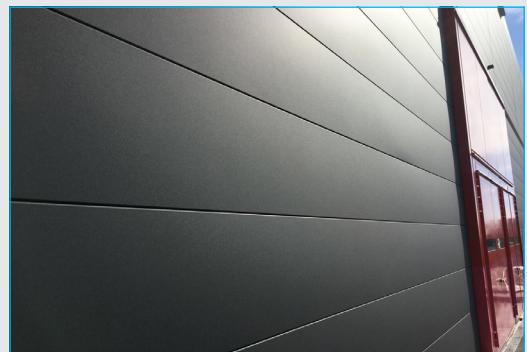


Abbildung links:  
„matt-de-luxe“ collection,  
Typ S

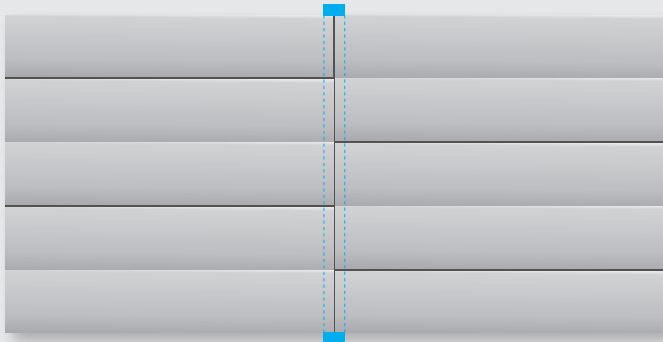


Abbildung rechts:  
„matt-de-luxe“ 207,  
Typ N00,  
600 mm Baubreite  
als Systemaußenecke  
S-600-N00-KE

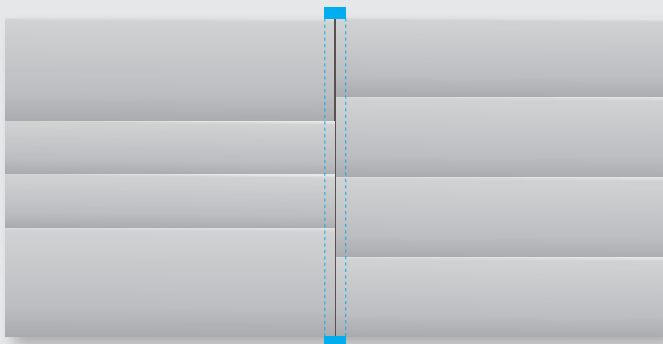


# ANWENDUNG BEISPIELHAFTER EINSATZ

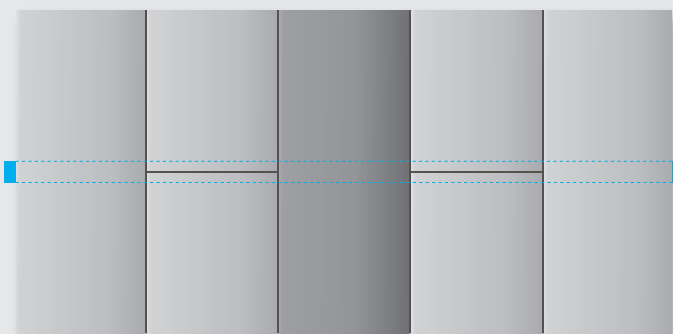
Fassaden mit Charakter



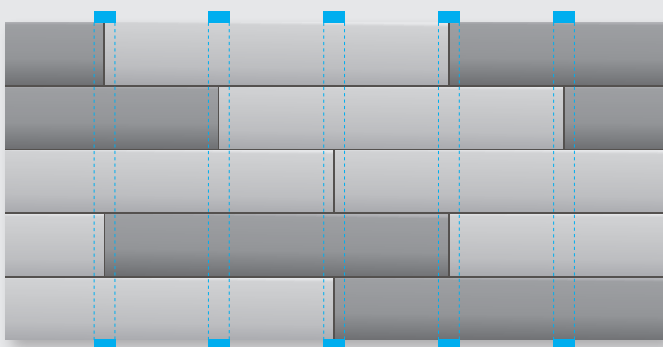
Individuelle Strukturierung: Kombination von Typ N mit Typ S.



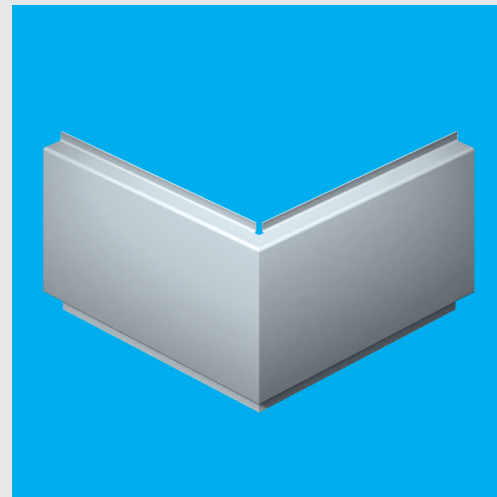
Typ N, Kombination unterschiedlicher Standardbaubreiten



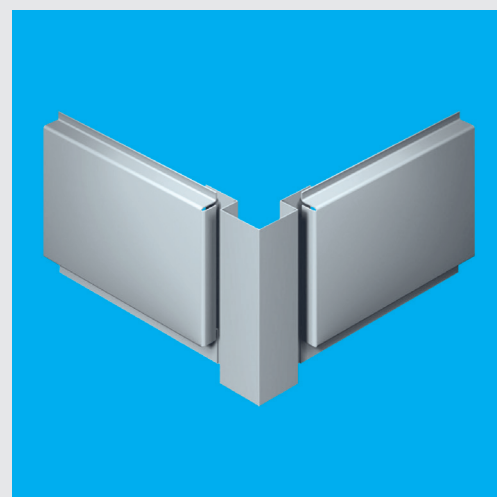
Typ S, Vertikalmontage auf Systemleiste



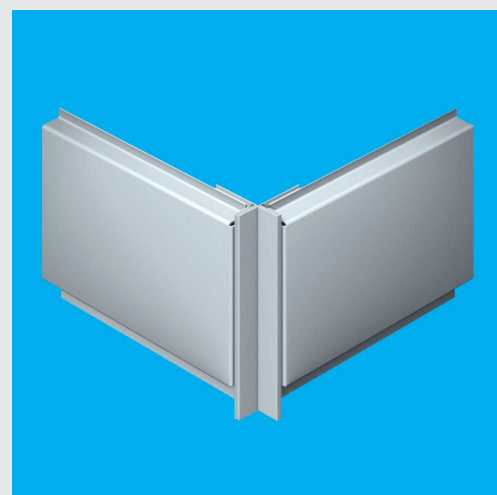
Typ N oder Typ S,  
Wilder Verband mit durchgängiger Systemleiste  
Hinweis: Je Querstoß nur noch eine Systemleiste notwendig.



Geschlossene  
Außenecke



Außenecke  
mit Kantteil



Außenecke  
mit Kantteil

# DIE MULTIFUNKTIONELLE SYSTEMLEISTE

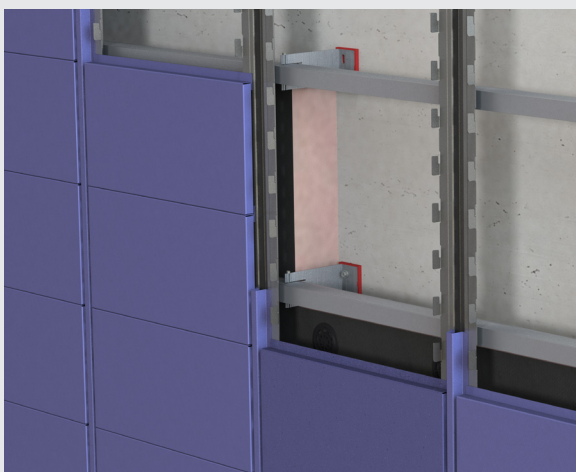
Schnell, Individuell, Multifunktionell



Mehrlagige Unterkonstruktion: System horizontal/vertikal



Wärmebrückenfreie Unterkonstruktion, Fox HT (Brandschutzvorschriften sind zu beachten)



Hochleistungsdämmstoff ab  $\lambda = 0,021 \text{ W/mK}$

Glatte, ebene Fassaden. Individuelle Verlegemuster. Unterschiedliche Elementdimensionen. Optimale Bauphysik. Höchste Wirtschaftlichkeit. Völlige Zwängungsfreiheit. Mit der innovativen Unterkonstruktion der neuesten Generation wird die Sidingfassade von Grund auf solide inszeniert. Die Systemlösung, bestehend aus Distanzhaltern, Profilschienen und multifunktionaler Systemleiste, bieten die besten Voraussetzungen für perfekte und wirtschaftliche Fassaden. Mit nur wenigen Arbeitsschritten lässt sich die Unterkonstruktion flexibel auf nahezu allen Untergrundarten aufbauen und erfüllt dabei die zwängungsfreie Montage nach DIN 18516-1. Fix- und Gleitpunkte bei Distanzhaltern, Tragprofilen und Systemleiste ermöglichen die spannungsfreie Aufnahme von Temperaturdehnungen. Neben einer optimalen Statik integriert das System Dämmstärken bis hin zum Passivhausstandard und ermöglicht die vollflächige, schlitzungsfreie Aufbringung von Windsperren.

## SYSTEMVORTEILE

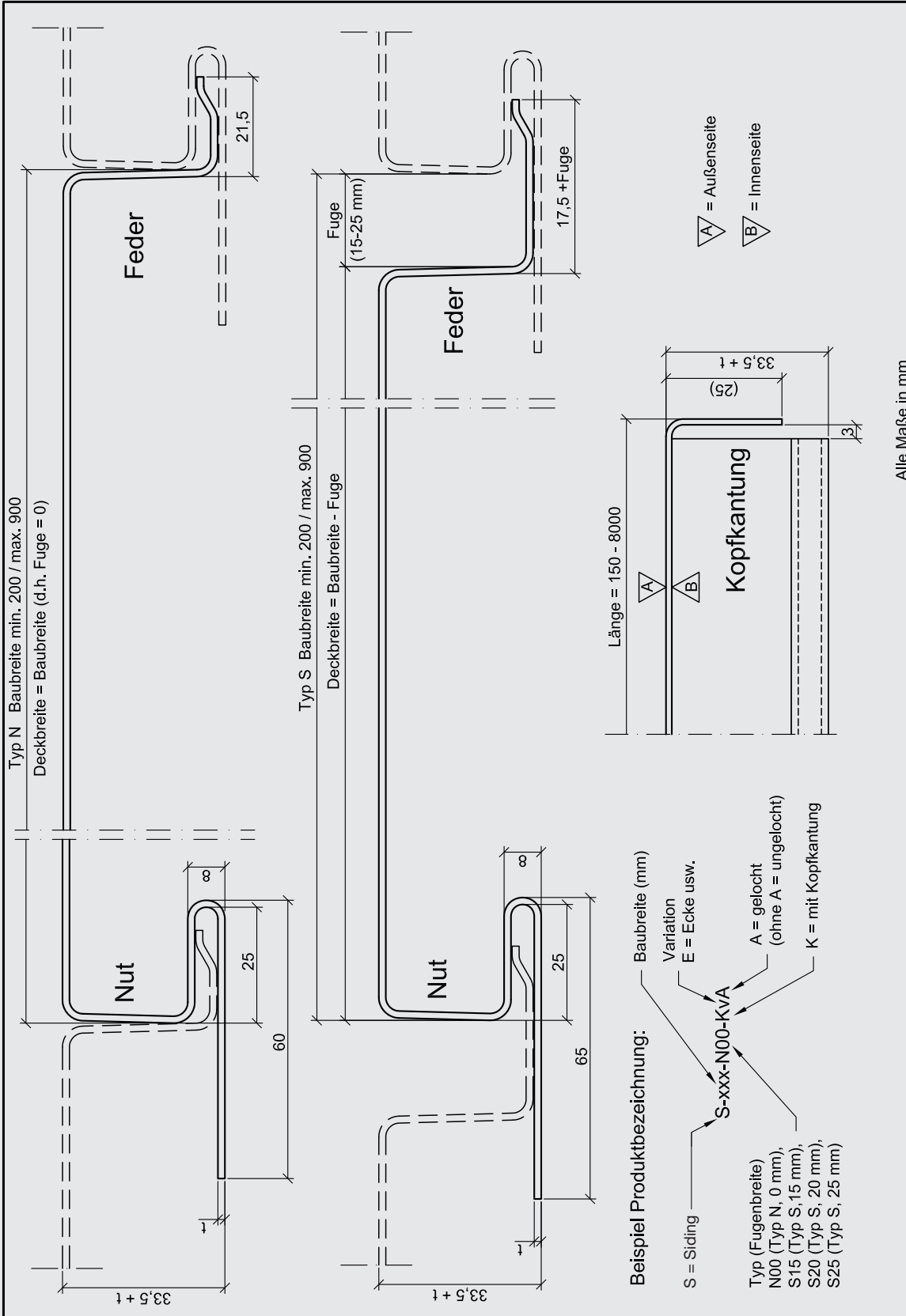
- Vorgehängt, hinterlüftete Fassade
- Vertikale, horizontale, diagonale oder Überkopf-Montage
- Baubreiten 200, 300, 400, 500, 600, 700, 800 mm
- Sonderbaubreiten von 120 bis 800 mm auf Anfrage
- Verdeckte Montage
- Verkürzte Montagezeiten, geringere Montagekosten
- Reduzierung von Befestigungspunkten
- Hoher statischer Ausnutzungsgrad
- Verringerung punktueller Wärmebrücken
- Distanzhalter mit verliersicherem Isolator
- Werkstoff Distanzhalter, Tragprofile: Aluminium EN AW-6063 T66 (AlMg3)
- Werkstoff Systemleiste, wahlweise Tragprofile: Stahlband 1,5 mm mit Galvalume® (AZ 185)
- Edelstahlbohrschrauben mit bauaufsichtlicher Zulassung
- Nur eine Systemleiste je Vertikalstoß notwendig
- Montage der Systemleiste erfolgt unabhängig vom Dübelbild
- Zwängungsfreie Montage von Unterkonstruktion und Fassade nach DIN 18516-1

## SYSTEMERWEITERUNG MIT KOOLFOX

Für höchste Wärmeschutzanforderungen wurde Koolfox entwickelt. Koolfox versteht sich als ein optimal abgestimmtes Gesamtsystem von Hochleistungsdämmstoffen, wärmebrückenfreien Unterkonstruktionen und hochwertigen Fassadenelementen. Damit bietet Wiegmann schon heute die Vorteile der nächsten Generation an VHF Fassaden:

- Wärmebrückenfreiheit
- Hochleistungsdämmstoff ab  $\lambda = 0,021 \text{ W/mK}$  bis GK 3
- Brandverhalten B-s1, d0
- Geringe Dämmstärken
- Geringe Wandstärken
- Weniger Ausladung, verbesserte Statik
- Mehr Gebäudenutzfläche



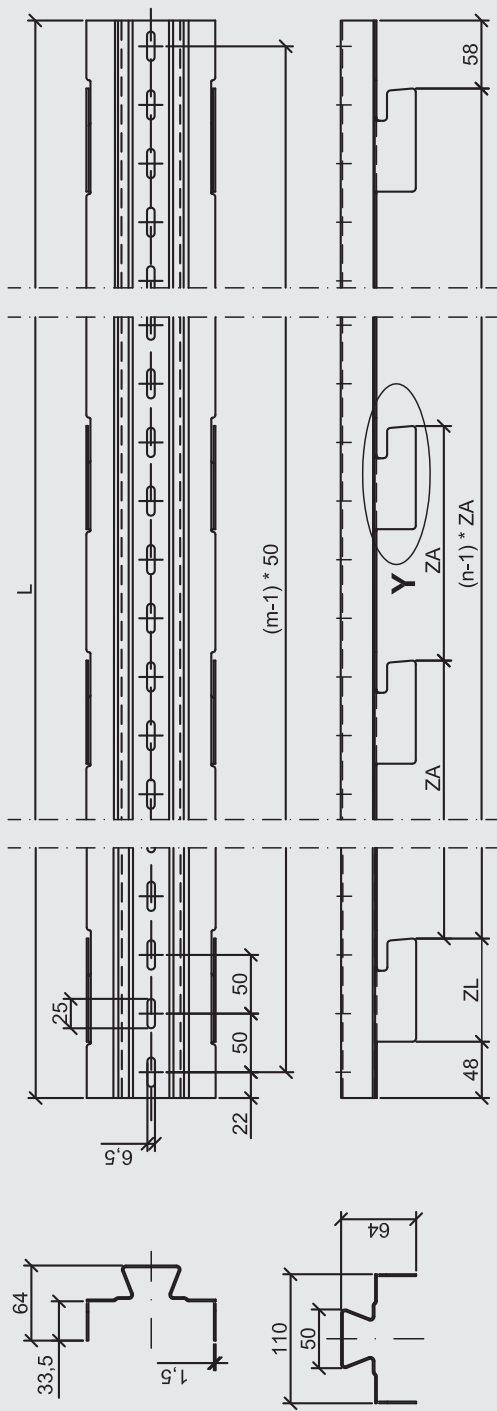


**Panelquerschnitt:** ungelocht

Weitere technische und detaillierte Produktinformationen finden Sie unter [www.sidingplus.de](http://www.sidingplus.de).

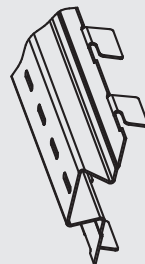
# SIDING PLUS

Perfekt im Detail

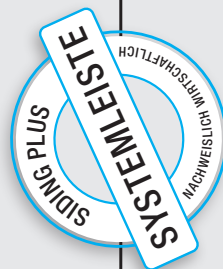
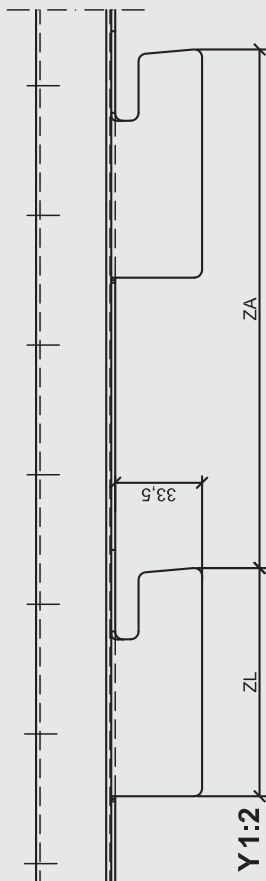


Bestell-Nr.	Zahn-abstand* ZA [mm]	Anzahl Zähne n	Zahn- länge ZL [mm]	Länge System- leiste L [mm]	Anzahl Lang- löcher m
Z40-0072	200	20	88	3994	80
Z40-7250	250	16	138	3994	80
Z40-0073	300	12	188	4194	84

\* Standard-Abmessung (Andere Abmessungen auf Anfrage)



S320GD + Galvalume AZ 185



Standard Systemleisten

Weitere technische und detaillierte Produktinformationen finden Sie unter [www.sidingplus.de](http://www.sidingplus.de).

# DESIGN: DAUERHAFT, WIRTSCHAFTLICH

So vielseitig wie Ihre Ideen

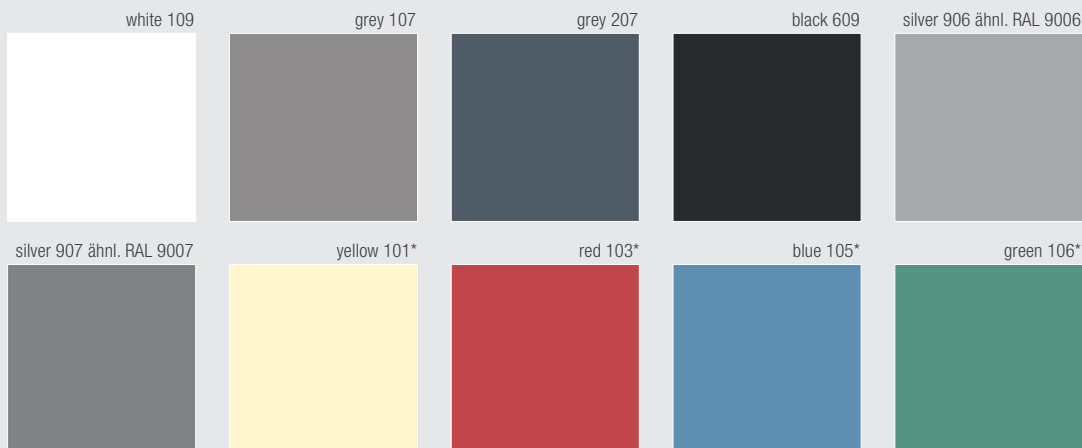
Die dauerhafte attraktive Optik und Ästhetik der Elemente sichern unsere hochmodernen Beschichtungssysteme. Je nach Beschichtungswahl bieten wir Ihnen auf Basis der neuen metallischen Veredelung auf unseren Sidings Garantien von bis zu 20 Jahren.

Siding Plus ist neben den mattierenden Standardfarben „matt-de-luxe“ optional auch in Pulverbeschichtung lieferbar. Dabei stehen Ihnen ausgewählte Farben als Standardfarben ohne Mindestmenge und mit kurzen Lieferzeiten zur Verfügung sowie eine weitere Auswahl (mit \*) mit Mindestabnahmemengen und längeren Lieferzeiten. Für kleine Projekte sind natürlich Alternativen möglich: Pulverbeschichtete Varianten bietet Ihnen die Kollektion Mecoflex® in ästhetisch eindrucksvollen Farben. Darüber hinaus bieten wir Ihnen eine Vielzahl an RAL-, NCS-, Dekor- und Effektschichtungen gegen Anfrage an.

**Der besondere Vorteil:** Kleinere Projekte inkl. Zubehörteile ohne Mindestmengenbeschränkung sind dann im identischen Farbton verfügbar.

## „matt-de-luxe“ – 10 STANDARDFARBEN

„matt-de-luxe“ heißt die neue Oberfläche für den anspruchsvollen Büro-, Gewerbe- und Wohnungsbau: Zehn harmonisch aufeinander abgestimmte Farbtöne, die sich untereinander auch an ein- und derselben Fassade frei kombinieren lassen. Der Vorzug der neuen Beschichtung: Die mattierende Effektlackierung eliminiert nahezu alle Reflexionen und strahlt einfallendes Licht gleichmäßig diffus zurück. So wird die Ebenheit der Wandelemente und deren hochwertiger Charakter noch einmal unterstrichen. Aufgrund der Lagerhaltung sind verkürzte Lieferzeiten und Kleinmengen möglich.



Rundumgarantie  
für die Gebäudehülle

„matt-de-luxe“:  
Höchster Standard  
für Siding Plus

**Hinweis:**  
\* auf Anfrage:  
mit Mindestabnahme-  
menge und längeren  
Lieferzeiten



# SIDING PLUS

Mit besten Referenzen



## Eckelemente mit schrägen Kopfkanten – German Design Award

Projekt: Produktionsstätte Benseler – UNIT4 agentur, Stuttgart  
Farbe: „matt-de-luxe“ white 109, grey 107



## Bauen im Bestand: energetisch stark und schick gemacht

Projekt: Sporthalle Köln-Wahn – AIB Architekten Ingenieure Billstein  
Farbe: „matt-de-luxe“ grey 107, 207, white 109, green 106, blue 105



## Bis zu 800 mm Baubreite

Projekt: Technogel Germany GmbH – architektingruppe ZINGEL  
Farbe: „matt-de-luxe“ white 109



## „matt-de-luxe“

Projekt: Wierig GmbH Dach und Fassade – Bauen im Bestand  
Farbe: „matt-de-luxe“ grey 107

### RICHTLINIE

Unser fortschrittliches Siding Plus nach DIN 18516 trennt konstruktiv Wärmedämmung und Witterungsschutz. Damit schafft es

technische und wirtschaftliche Sicherheit sowie mehr Freiheiten bei der Gestaltung. Alle relevante Planungs-, Bemessungs- und

Konstruktionsgrundsätze für dauerhafte Konstruktionen werden mit Siding Plus erfüllt.

### TECHNIK

#### Aufbau und Funktion

Das technisch ausgereifte Siding Plus bietet präzise aufeinander abgestimmte Komponenten und vielfältige Schutzfunktionen.

#### Unterkonstruktion

Die Unterkonstruktion nimmt als statisches Bindeglied alle Lasten auf und leitet sie sicher in den Verankerungsgrund ein.

#### Dämmung

Die frei wählbare mineralische Dämmstoffdicke macht Gebäudeprojekte jeglicher Höhe und Nutzung möglich – vom gewünschten Energiestandard bis zu höchsten energetischen Anforderungen.

#### Befestigung

Die Bekleidungsbefestigung an der Unterkonstruktion verbindet die Systemkomponenten zwangungsfrei und überträgt alle Lasten.

#### Hinterlüftung

Bau- und Nutzungsfeuchte transportiert der stete Luftstrom im Hinterlüftungsraum ab.

#### Bekleidung

Funktionell und gestalterisch ist sie die äußere „Haut“ der Fassade.

#### Blitzschutz

Unterkonstruktionen aus Metall können mit Blitzschutzeinrichtungen verbunden werden. Sie eignen sich dazu, Blitze einzufangen und sicher zur Erde abzuleiten.

#### Wärmeschutz

Den Energiebedarf fürs Heizen und Kühlen minimieren: Den gewünschten U-Wert erzielen mineralische Dämmstoffe und clevere Unterkonstruktionen.

#### Brandschutz

Experten beurteilen die Siding Plus Konstruktionsweise als besonders sicher. Über die freie Wahl der Systemkomponenten sind sämtliche brandschutztechnischen Anforderungen möglich. Alle Systemkomponenten sind nicht brennbar und somit A1 klassifiziert.

#### Schallschutz

Für ein bis zu 14 dB höheres Schalldämmmaß sorgen die hohe Absorptionsfähigkeit der mineralischen Dämmstoffe und eine Bekleidung mit großer Masse.

#### Feuchte- und Tauwasserschutz

Der Dampfdiffusionswiderstand nimmt von innen nach außen ab. Die Hinterlüftungsebene sichert eine trockene Dämmschicht und ein gesundes Innenraumklima.

#### Witterungsschutz

Den zweistufigen Schutz vor Schlagregen bieten Bekleidung und Hinterlüftung. Der Witterungsschutz bleibt auch bei offenen Horizontalfugen gleichbleibend bewahrt.

#### Schutz vor mechanischer Beanspruchung

Widerstandsfähige Bekleidungsmaterialien schützen die Fassade vor Stößen und spezielle Oberflächen erleichtern das Entfernen von Graffiti.

### NACHHALTIGKEIT

#### Sozial

Die vielfältigen technischen Sicherheitsfunktionen, das gesunde Innenraumklima und die beeindruckende Gestaltungsvielfalt zählen zu den herausragenden sozialen Aspekten, die das Siding Plus bietet.

#### Ökologisch

Frei wählbare Dämmstoffdicken der Siding Plus machen ökonomisch und ökologisch relevante Energieeinsparungen möglich. Umweltfreundlich sind ebenfalls die Option einer gebäudeintegrierten Photovoltaik an

der Fassade und die systembedingte Rückbau- und Recyclingfähigkeit des Systems. Denn das baukastenähnliche Siding Plus mit der multifunktionellen Systemleiste ermöglicht den sauberen Rückbau und damit eine sortenreine Trennung.

### WIRTSCHAFTLICHKEIT

#### Hohe Lebensdauer

Die VHF bewahrt dahinterliegende Bauteile vor verschiedensten Umwelteinflüssen und hilft feuchte Wände auszutrocknen. Mit über 50 Jahren Nutzungszeitraum seiner Bestandteile verbessert das System die Lebensdauer der gesamten Konstruktion für

die effektive Werterhaltung und -steigerung.

#### Niedriger Wartungsaufwand

Eine weitere Stärke der robusten Siding Plus sind die großen Wartungsintervalle. Dabei können einzelne Elemente leicht ausge-

tauscht werden und die Kosten während der Planung sind sicher kalkulierbar. Besonders wirtschaftlich sind auch die witterungsunabhängige Montage und die niedrigen U-Werte, die dabei helfen, den CO<sub>2</sub>-Ausstoß und den Energieverbrauch zu senken.

# SIDING PLUS

Mit besten Referenzen



## Stahlelemente machen Biomasseheizwerk zum Hingucker

Projekt: Biomasseheizwerk Baumgartenberg GmbH – Gerald Anton Steiner  
Farbe: „matt-de-luxe“ RAL 9010



## In den Baubreiten 200, 300 und 400 mm - wilder Verband.

Projekt: Vacuubrand GmbH + Co. KG in Wertheim  
Farbe: „matt-de-luxe“ grey 207



## Siding Plus S-300

Projekt: RT Systemtechnik GmbH – Ingenieurgesellschaft Könning mbH  
Farbe: „matt-de-luxe“ white 109



# SIDING PLUS

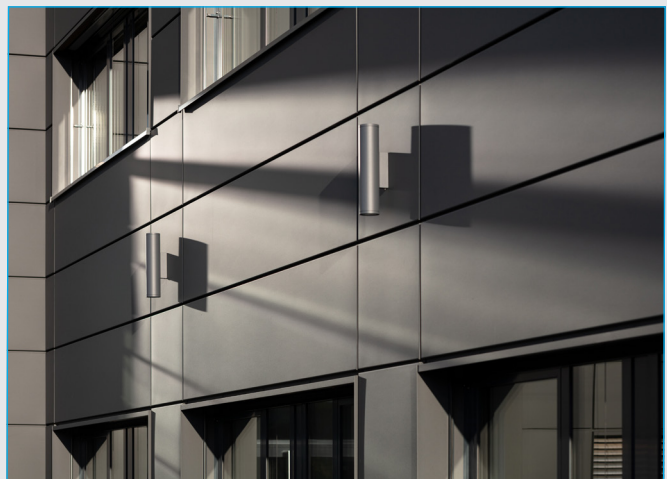
Mit besten Referenzen



## Fassaden-Sanierung mit Siding Plus

Projekt: Fassade Nord, Wiegmann Pulverbeschichtung GmbH

Farben: „matt-de-luxe“ white 109, Pulverbeschichtung RAL 3002, „matt-de-luxe“ silver 906



## Fassade in 750 mm Baubreite

Projekt: brosius GmbH in Föhren

Farbe: „matt-de-luxe“ grey 207





Die einzelnen Angaben in dieser Druckschrift gelten nur dann als zugesicherte Eigenschaft, soweit sie jeweils im Einzelfall ausdrücklich als solche schriftlich bestätigt sind. Technische Änderungen vorbehalten. 12/2021